

Atelier d'appropriation

Appui à l'intégration du lien entre Migration,
Environnement et Changement Climatique dans la
planification locale au Burkina Faso

Ouagadougou, 29 avril 2022



L'OIM EN BREF

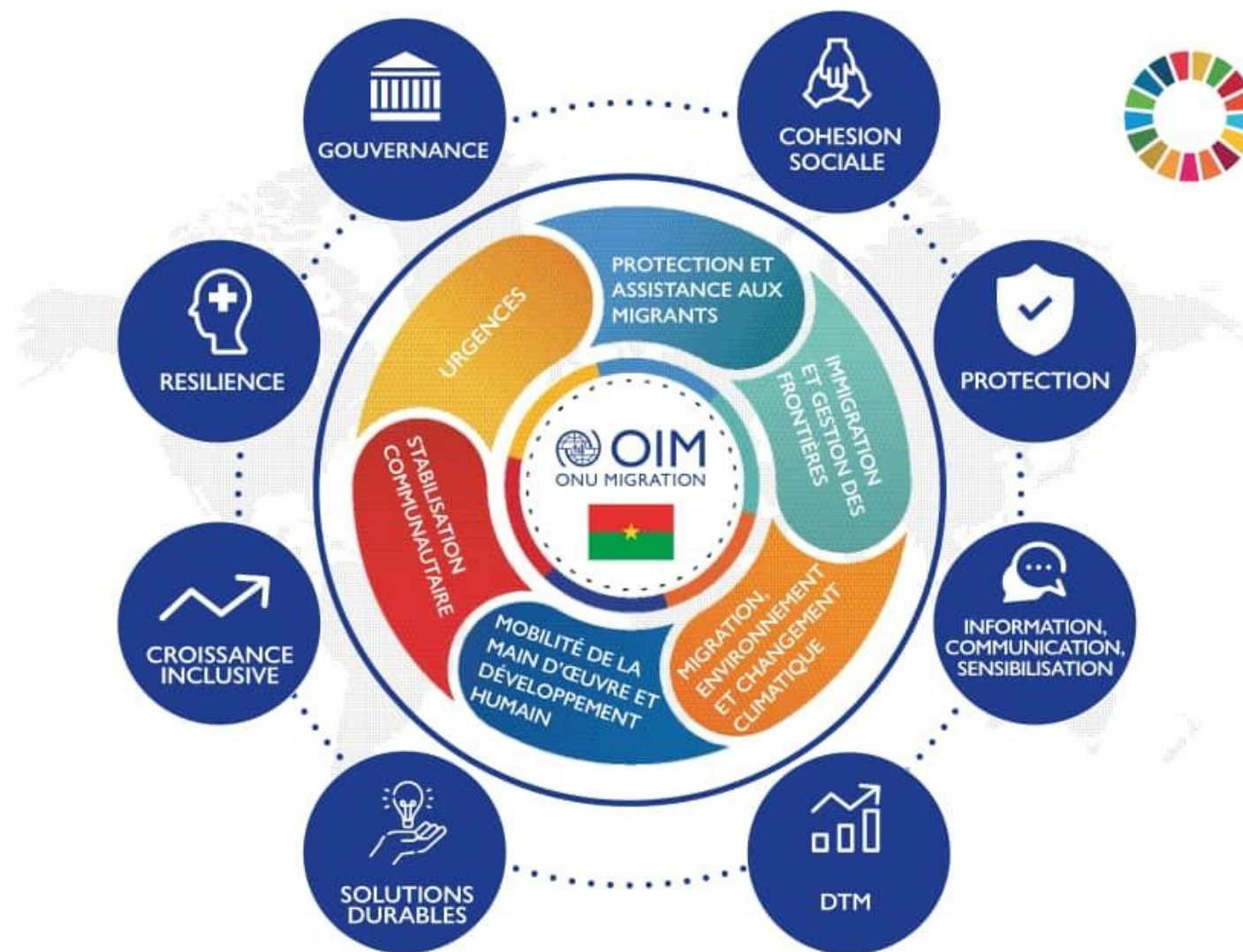
L'OIM pose le principe selon lequel les migrations s'effectuant en bon ordre et dans le respect de la dignité humaine sont bénéfiques pour les migrants et la société.

DES MIGRATIONS ORDONNEES, SURES ET RESPECTUEUSES DE LA DIGNITE HUMAINE PROFITENT A TOUS

En tant que principale organisation internationale dans le domaine de la migration, l'OIM agit avec ses partenaires en vue de :

- **contribuer à relever concrètement les défis croissants que pose la gestion des flux migratoires,**
- **favoriser la compréhension des questions de migration,**
- **promouvoir le développement économique et social à travers les migrations,**
et
- **œuvrer au respect de la dignité humaine et au bien-être des migrants.**

Six domaines d'intervention de l'OIM au Burkina Faso

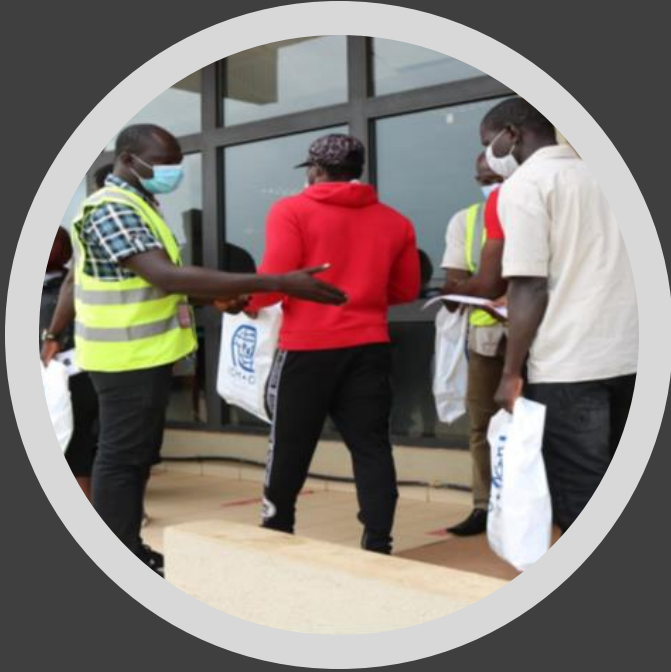




Mesures Urgences



Stabilisation Communautaire, Cohesion Sociale, Resilience



« Je bâtis ma réussite au Faso !
Mômbinkalè tiyi mon zidâ hâlè !



Protection et Assistance aux Migrants



et les membres de leurs communautés en formation sur un chantier d'



Immigration et Gestion des Frontieres

OIM BURKINA FASO

Populations cibles

L'OIM est un acteur essentiel dans le domaine de la migration et de la mobilité humaine et contribue de manière déterminante à la protection des droits des migrants et aux activités opérationnelles concernant:

- Les migrants (de retour, en transit),
- Les personnes déplacées et
- Les communautés touchées par la migration.

OIM BURKINA FASO

Partenaires

- Différents ministères
- Autorités locales et déconcentrées
- La société civile
- Le système des Nations Unies

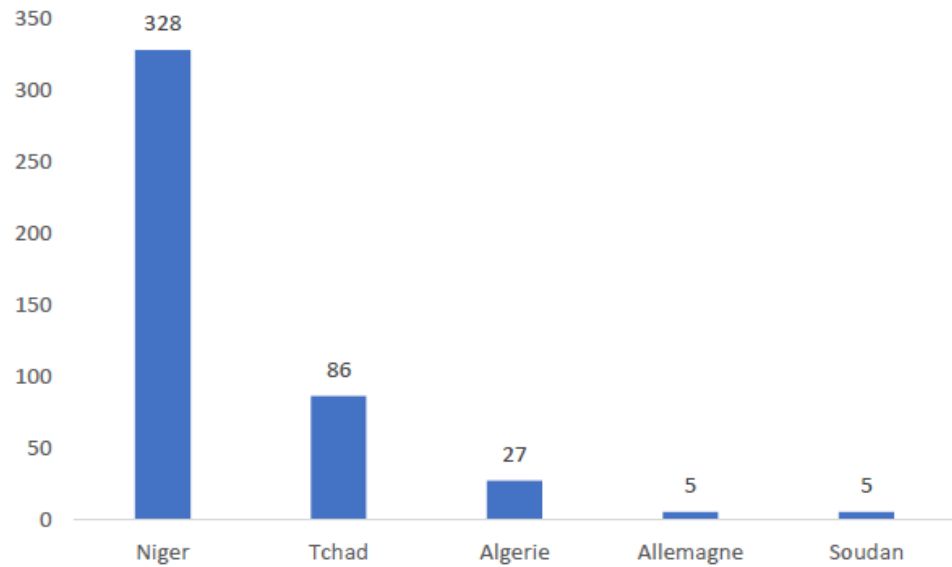
OIM BURKINA FASO

Projet:

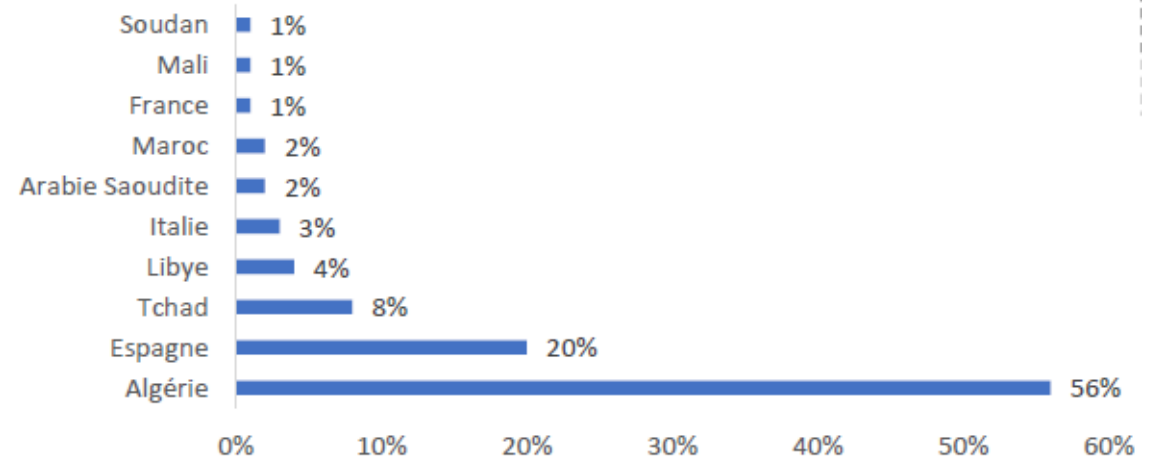
« Renforcement des capacités des autorités locales au Burkina Faso afin d'intégrer la migration, l'environnement et le changement climatique dans la planification locale »



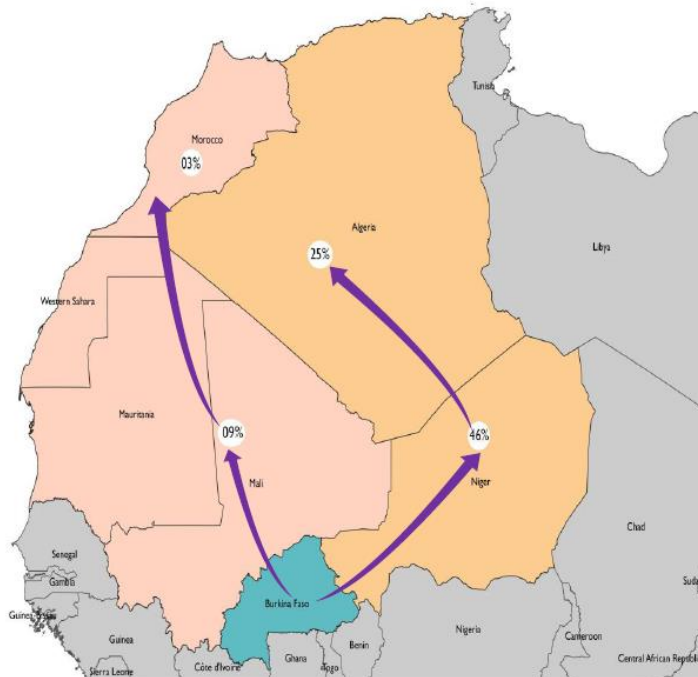
Graphique 1: TOP 5 des pays de provenance des migrants Burkinabés de retour en 2020



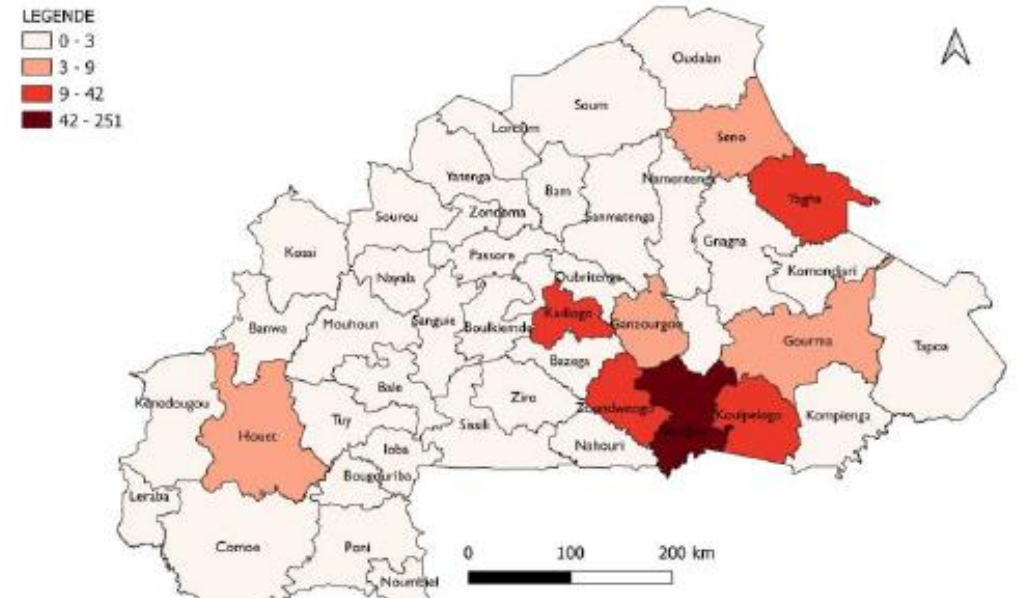
Graphique 9 : Pays de destination prévu au départ de la migration



Graphique 8: Principales routes des migrants enquêtés en 2020



Graphique 4: Provinces de départ à la migration des migrants assistés en 2020



Burkina Faso : un pays d'origine et de transit

- **39 % des migrants** interrogés au Niger ont traversé le Burkina Faso
- L'émigration burkinabè prend ses sources **dans les zones rurales**, principalement en zone rurale mossi avec une provenance à 93,8 % du milieu rural et seulement 6,2 % du milieu urbain
- Mais on observe une certaine **diversification des zones de départ**. Les régions du Centre-Ouest (Koudougou) et du Nord (Ouahigouya) sont réputées comme étant des foyers traditionnels de départ des migrants.
- A cela il faut ajouter le Centre Est et le Centre Sud qui de plus en plus sont d'importantes zones de retour.
- D'autres pays, mais dans une proportion beaucoup moindre, attirent également les migrants burkinabè. Il s'agit du **Ghana** et du **Gabon**
- D'autres destinations à l'instar de **l'Algérie et de l'Espagne** se développent de plus en plus

Projet: Renforcement des capacités des autorités locales au Burkina Faso afin d'intégrer la migration, l'environnement et le changement climatique dans la planification locale »

Objectif principal: Accompagner les institutions du Burkina Faso pour une meilleure planification locale intégrant les questions migratoires et environnementales.

Période de mise en œuvre : 2020 – 2021 (avec une extension jusqu'en mars 2022)

Principaux bénéficiaires :

- Les communautés des communes de Bokin et Mané;
- Le Ministère de l'Environnement, de l'Economie Verte et du Changement Climatique des régions du Centre Nord et Nord inclut ses directions régionales et provinciales;
- Communes de Mané (région Centre Nord) et de Bokin (région Nord),
- Société Civile des communes de Mané et Bokin

Raisons du choix des communes de Mane et de Bokin :

Suite a l'analyse situationnelle des Plans Communaux de Développement (PCD) 2007-2012, on note:

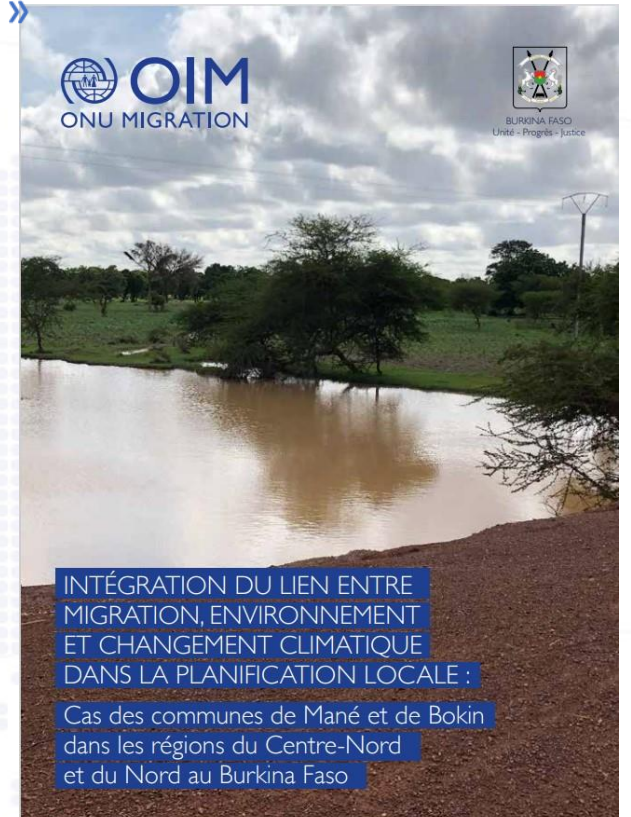
- Un taux de chômage élevé (particulièrement chez les jeunes)
- Une démographie croissante
- Une pression sur des ressources déjà rares (foncier, eau).
- Le changement climatique (du fait de l'exploitation anarchique de la végétation, dégradation du couvert végétal)
- L'élaboration des politiques environnementales séparément des politiques migratoires.



Projet: Renforcement des capacités des autorités locales au Burkina Faso afin d'intégrer la migration, l'environnement et le changement climatique dans la planification locale »

Activités: Appuyer les communes ciblées à mettre en œuvre des stratégies de développement durable répondant aussi bien aux défis climatiques qu'aux défis migratoires à travers les trois axes suivants.

Axe 1: renforcer les capacités au niveau local à travers des formations dispensées mais aussi au moyen de séances de sensibilisation



INTÉGRATION DU LIEN ENTRE MIGRATION, ENVIRONNEMENT ET CHANGEMENT CLIMATIQUE DANS LA PLANIFICATION LOCALE :

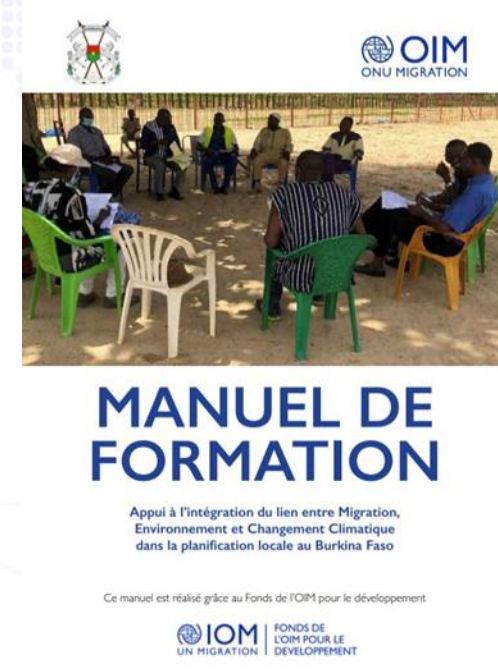
Cas des communes de Mané et de Bokin dans les régions du Centre-Nord et du Nord au Burkina Faso



Projet: Renforcement des capacités des autorités locales au Burkina Faso afin d'intégrer la migration, l'environnement et le changement climatique dans la planification locale »

Axe II: Soutenir techniquement les institutions concernées. mise à disposition de guide d'orientation pour l'intégration de la dimension migration, environnement et changement climatique dans les documents de planification communaux (guide, manuel de formation, rapport d'étude)

Axe III: Renforcer la gouvernance du lien entre migration et environnement à travers une approche participative



MERCI POUR VOTRE ATTENTION ! QUESTIONS ?



<http://www.globaldtm.info/burkina-faso/>

<https://www.iom.int/migration-environment-and-climate-change>

<https://www.facebook.com/IOMBurkinafaso/>

[#OIMBurkinaFaso](#)